

Zašto Vaillant?

Za savršen ugođaj u Vašem domu.



■ aroVAIR

Odgovarajući ventilokonvektor

za Vaš dom i stil života

Vaillant ventilokonvektori oznake aroVAIR namenjeni su za dvocevne sisteme grejanja ili hlađenja te će se sa svojim modernim dizajnom savršeno uklopiti u bilo koji ambijent stambenog ili poslovnog prostora. Zahvaljujući inverterskom motoru ventilatora koji prilagođava svoj rad aktuelnim potrebama, rad ventilokonvektora će biti maksimalno efikasan i izuzetno tih.

U ponudi su četiri modela ventilokonvektora u zavisnosti od zahteva ugradnje: zidni, kasetni, podni i kanalski. Upravljanje se vrši putem daljinskog upravljača koji je deo isporuke kod zidnih ili kasetnih modela ili putem zidnog termostata (opcija pribora), odnosno centralnog regulatora sistema multiMATIC 700 uz primenu odgovarajućeg modula.

Sadržaj:

aroVAIR VN - zidni ventilokonvektori	4
aroVAIR KN - kasetni ventilokonvektori	5
aroVAIR CN - parapetni ventilokonvektori	6
aroVAIR DN - kanalski ventilokonvektori	7
Pribor za ventilokonvektore	8

aroVAIR WN

Zidni ventilokonvektori

aroVAIR WN u nekoliko reči:

- Tri modela prema opsegu kapaciteta
- Integrirani trokraki ventil
- Desni priključak
- Filter za prašinu i formaldehidni filter
- Četiri režima rada: grejanje/hlađenje/odvlaživanje/ventilacija
- Funkcija toplog starta
- Mogućnost vremenskog programiranja
- LC ekran na prednjoj maski
- Mogućnost horizontalnog usmeravanja vazduha
- Daljinski upravljač u sklopu isporuke



Tehnički podaci za zidne ventilokonvektore

		Jedinice	VA 1-025 WN	VA 1-035 WN	VA 1-045 WN
Dimenzije (VxŠxD)		mm	290x915x230	290x915x230	315x1072x230
Napajanje		V/Ph/Hz	220-240/1/50	220-240/1/50	220-240/1/50
Protok vazduha (visoki / srednji / niski)		m ³ /h	425/410/320	680/550/504	850/692/586
		CFM	250/241/188	400/324/297	500/407/345
Hlađenje*	Kapacitet (maks. / nominalni / min.)	kW	2,63/2,2/1,97	3,28/2,90/2,66	4,25/3,78/3,05
	Maseni protok vode	l/h	452	564	731
	Pad pritiska vode	kPa	23,1	42	34,9
Grejanje**	Kapacitet (maks. / nominalni / min.)	kW	3,36/2,85/2,35	4,37/3,77/3,35	5,81/4,14/3,63
	Pad pritiska vode	kPa	22	40	29,7
Priključna snaga		W	10,7	33	28
Nivo buke		dB(A)	30/26/23	36/32/29	38/34/30
Motor ventilatora	Tip		DC motor		
	Količina		1		
Ventilator	Tip		Tangentni ventilator		
	Količina		1		
Izmenjivač toplote	Članaka		2		
	Maksimalni radni pritisak	MPa	1,6		
	Prečnik	mm	Ø 7		
Priključak polaz/povrat		inch	RC3/4		
Crevo za odvod kondenzata		mm	od Ø 20		

(*) Uslovi hlađenja: temperatura vode: 7 °C (ulaz) / 12 °C (izlaz), temperatura okoline: 27 °C (po suvom termometru) / 19 °C (po vlažnom termometru)

(**) Uslovi grejanja: temperatura vode: 50 °C (ulaz), isti protok vode kao i kod uslova hlađenja, temperatura okoline: 20 °C (po suvom termometru)

aroVAIR KN

Kasetni ventilokonvektori

aroVAIR KN u nekoliko reči:

- Tri modela prema opsegu kapaciteta
- Trokraki ventil kao opcija pribora
- Filter za prašinu
- Tri brzine ventilatora
- Integrirana pumpa za kondenzat, mogućnost fleksibilnog postavljanja
- Opcija za spajanje dovoda svežeg spoljašnjeg vazduha
- Četiri režima rada: grejanje/hlađenje/odvlaživanje/ventilacija
- Mogućnost vremenskog programiranja
- Daljinski upravljač u sklopu isporuke



Tehnički podaci za kasetne ventilokonvektore

		Jedinice	VA 1-035 KN	VA 1-050 KN	VA 1-100 KN
Dimenzije, širina		mm	647	647	950
Dimenzije, dubina		mm	> 300	> 330	> 330
Napajanje		V/Ph/Hz	220-240/1/50	220-240/1/50	220-240/1/50
Protok vazduha (visoki / srednji / niski)		m ³ /h	717/502/359	1255/879/628	1850/1295/925
		CFM	422/296/211	739/517/370	1089/762/544
Hlađenje*	Kapacitet (maks. / nominalni / min.)	kW	3,93/3,07/2,48	5,77/4,5/3,63	10,64/8,09/6,6
	Maseni protok vode	l/h	676	992	1830
	Pad pritiska vode	kPa	12	28	36
Grejanje**	Kapacitet (maks. / nominalni / min.)	kW	5,34/4/3,15	8,15/6,12/4,65	14,38/11,29/8,44
	Pad pritiska vode	kPa	10,6	26	34
Priključna snaga		W	27	50	124
Nivo buke		dB(A)	40/36/28	45/37/28	50/40/33
Motor ventilatora	Tip		DC motor		
	Količina		1		
Ventilator	Tip		Centrifugalna krilca zakrivljena prema napred		
	Količina		1		
Izmenjivač toplote	Članaka		2	2	3
	Maksimalni radni pritisak	MPa	1,6		
	Prečnik	mm	Ø7		
Priključak polaz/povrat		inch	G3/4	RC3/4	RC3/4
Crevo za odvod kondenzata		mm	od Ø25	od Ø32	od Ø32

(*) Uslovi hlađenja: temperatura vode: 7 °C (ulaz) / 12 °C (izlaz), temperatura okoline: 27 °C (po suvom termometru) / 19 °C (po vlažnom termometru)

(**) Uslovi grejanja: temperatura vode: 50 °C (ulaz), isti protok vode kao i kod uslova hlađenja, temperatura okoline: 20 °C (po suvom termometru)

aroVAIR CN

Parapetni ventilokonvektori

aroVAIR CN u nekoliko reči:

- Četiri modela prema opsegu kapaciteta
- Tri brzine ventilatora
- Levi priključak
- Trokraki ventil kao opcija pribora
- Filter za prašinu
- Vertikalna ili horizontalna ugradnja
- Opcija spajanja digitalnog ili analognog termostata (pribor)
- Jednostavna demnontaža prednje maske za potrebe održavanja



Tehnički podaci za parapetne ventilokonvektore

		VA 1-017 CN	VA 1-030 CN	VA 1-045 CN	VA 1-070 CN
Priključna snaga		14 W	29 W	29 W	116 W
Nazivna struja		0,23 A	0,32 A	0,30 A	0,80 A
Električno napajanje	Napon	230 V	230 V	230 V	230 V
	Frekvencija	50 Hz	50 Hz	50 Hz	50 Hz
Protok vazduha	Niski broj obrtaja ventilatora	190 m ³ /h	380 m ³ /h	570 m ³ /h	1.150 m ³ /h
	Srednji broj obrtaja ventilatora	215 m ³ /h	430 m ³ /h	650 m ³ /h	1.300 m ³ /h
	Visoki broj obrtaja ventilatora	255 m ³ /h	510 m ³ /h	765 m ³ /h	1.530 m ³ /h
Kapacitet hlađenja(*)	Niski broj obrtaja ventilatora	1,05 kW	1,63 kW	2,52 kW	4,31 kW
	Srednji broj obrtaja ventilatora	1,31 kW	2,21 kW	3,21 kW	5,32 kW
	Visoki broj obrtaja ventilatora	1,74 kW	2,84 kW	4,43 kW	6,87 kW
Nazivni protokol vode u režimu hlađenja		299 l/h	488 l/h	762 l/h	1.182 l/h
Padovi pritiska u režimu hlađenja		8,5 kPa	16,3 kPa	30,1 kPa	31,4 kPa
Kapacitet grejanja (**)	Niski broj obrtaja ventilatora	1,25 kW	1,99 kW	2,98 kW	5,51 kW
	Srednji broj obrtaja ventilatora	1,42 kW	2,77 kW	3,94 kW	6,89 kW
	Visoki broj obrtaja ventilatora	2,04 kW	3,68 kW	5,52 kW	9,24 kW
Padovi pritiska u režimu grejanja		8,0 kPa	14,5 kPa	25,3 kPa	25,6 kPa
Nivo pritiska zvuka	Niski broj obrtaja ventilatora	20 dB	23 dB	27 dB	32 dB
	Srednji broj obrtaja ventilatora	26 dB	29 dB	33 dB	38 dB
	Visoki broj obrtaja ventilatora	30 dB	33 dB	37 dB	44 dB
Maksimalni radni pritisak		1,6 MPa (16,0 bar)	1,6 MPa (16,0 bar)	1,6 MPa (16,0 bar)	1,6 MPa (16,0 bar)
Širina		800 mm	1.000 mm	1.200 mm	1.500 mm
Visina		592 mm	592 mm	592 mm	592 mm
Dubina		220 mm	220 mm	220 mm	220 mm
Neto težina		24,4 kg	28,2 kg	34,2 kg	40,0 kg
Hidraulički ulaz i izlaz priključka		G3/4"	G3/4"	G3/4"	G3/4"
Priključak za odvod kondenzata		16 mm	16 mm	16 mm	16 mm

(*) Uslovi hlađenja: temperatura vode: 7 °C (ulaz) / 12 °C (izlaz), temperatura okoline: 27 °C (po suvom termometru) / 19 °C (po vlažnom termometru)

(**) Uslovi grejanja: temperatura vode: 50 °C (ulaz), isti protok vode kao i kod uslova hlađenja, temperatura okoline: 20 °C (po suvom termometru)

aroVAIR DN

Kanalski ventilokonvektori

aroVAIR DN u nekoliko reči:

- Pet modela prema opsegu kapaciteta
- Mogućnost podešavanja statičkog pritiska (odabir putem prekidača na elektronskoj ploči - 12/30/50 Pa) radi smanjenja buke
- Opcija spajanja digitalnog ili analognog termostata (pribor)
- Mogućnost nivelisanja putem integrisanih vijaka
- Trokraki ventil kao opcija pribora
- Levi priključak



Tehnički podaci za kanalske ventilokonvektore

		VA 1-020 DN	VA 1-040 DN	VA 1-060 DN	VA 1-090 DN	VA 1-110 DN
Priključna snaga		16 W	28 W	45 W	90 W	110 W
Nazivna struja		0,25 A	0,35 A	0,47 A	0,80 A	0,95 A
Protok vazduha	Niski broj obrtaja ventilatora	170 m ³ /h	340 m ³ /h	510 m ³ /h	850 m ³ /h	1.020 m ³ /h
	Srednji broj obrtaja ventilatora	255 m ³ /h	510 m ³ /h	765 m ³ /h	1.275 m ³ /h	1.530 m ³ /h
	Visoki broj obrtaja ventilatora	340 m ³ /h	680 m ³ /h	1.020 m ³ /h	1.700 m ³ /h	2.040 m ³ /h
Eksterni statički pritisak		- 12 Pa (Fabrička postavka) - 30 Pa - 50 Pa	- 12 Pa (Fabrička postavka) - 30 Pa - 50 Pa	- 12 Pa (Fabrička postavka) - 30 Pa - 50 Pa	- 12 Pa (Fabrička postavka) - 30 Pa - 50 Pa	- 12 Pa (Fabrička postavka) - 30 Pa - 50 Pa
Kapacitet hlađenja (*)	Niski broj obrtaja ventilatora	1,68 kW	2,95 kW	4,45 kW	6,57 kW	8,35 kW
	Srednji broj obrtaja ventilatora	1,90 kW	3,40 kW	4,88 kW	7,80 kW	9,80 kW
	Visoki broj obrtaja ventilatora	2,20 kW	4,00 kW	5,80 kW	9,00 kW	11,00 kW
Nazivni protok vode u režimu hlađenja		378 l/h	688 l/h	998 l/h	1.548 l/h	1.892 l/h
Padovi pritiska u režimu hlađenja		9,4 kPa	9,7 kPa	30,1 kPa	21,8 kPa	22,7 kPa
Kapacitet grejanja (**)	Niski broj obrtaja ventilatora	2,59 kW	5,10 kW	7,40 kW	12,00 kW	15,43 kW
	Srednji broj obrtaja ventilatora	3,08 kW	5,85 kW	8,60 kW	14,24 kW	18,27 kW
	Visoki broj obrtaja ventilatora	3,50 kW	6,80 kW	9,80 kW	15,50 kW	20,10 kW
Padovi pritiska u režimu grejanja		8,2 kPa	11,4 kPa	25,0 kPa	18,4 kPa	19,9 kPa
Nivo pritiska zvuka kod 12 Pa	Niski broj obrtaja ventilatora	26 dB	27 dB	29 dB	32 dB	33 dB
	Srednji broj obrtaja ventilatora	32 dB	34 dB	36 dB	39 dB	40 dB
	Visoki broj obrtaja ventilatora	36 dB	37 dB	39 dB	42 dB	44 dB
Nivo pritiska zvuka kod 30 Pa	Niski broj obrtaja ventilatora	29 dB	31 dB	33 dB	34 dB	34 dB
	Srednji broj obrtaja ventilatora	36 dB	38 dB	40 dB	42 dB	42 dB
	Visoki broj obrtaja ventilatora	40 dB	42 dB	44 dB	46 dB	47 dB
Nivo pritiska zvuka kod 50 Pa	Niski broj obrtaja ventilatora	31 dB	33 dB	35 dB	37 dB	38 dB
	Srednji broj obrtaja ventilatora	39 dB	41 dB	43 dB	45 dB	45 dB
	Visoki broj obrtaja ventilatora	42 dB	45 dB	47 dB	50 dB	50 dB
Maksimalni radni pritisak		1,6 MPa (16,0 bar)	1,6 MPa (16,0 bar)	1,6 MPa (16,0 bar)	1,6 MPa (16,0 bar)	1,6 MPa (16,0 bar)
Širina		741 mm	941 mm	1.161 mm	1.566 mm	1.856 mm
Visina		522 mm	522 mm	522 mm	522 mm	522 mm
Dubina		241 mm	241 mm	241 mm	241 mm	241 mm
Neto težina		16,7 kg	21,0 kg	23,7 kg	34,7 kg	39,2 kg

(*) Uslovi hlađenja: temperatura vode: 7 °C (ulaz) / 12 °C (izlaz), temperatura okoline: 27 °C (po suvom termometru) / 19 °C (po vlažnom termometru)

(**) Uslovi grejanja: temperatura vode: 50 °C (ulaz), isti protok vode kao i kod uslova hlađenja, temperatura okoline: 20 °C (po suvom termometru)

Pribor za ventilokonvektore

Rešenja za savršen rad sistema



VA 1-WC WK

Digitalni zidni termostat za zidne i kasetne ventilokonvektore sa osvetljenim ekranom.



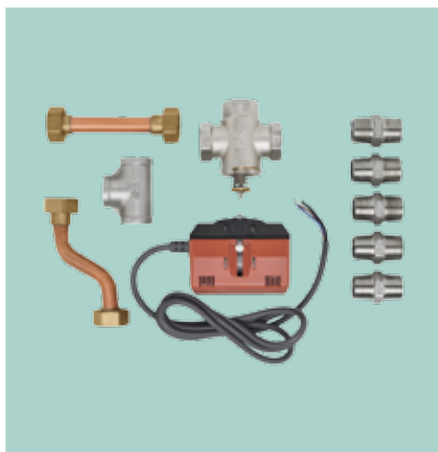
VA 1-WC D

Digitalni zidni termostat za kanalske i parapetne ventilokonvektore sa osvetljenim ekranom, namenjen za uzidnu ugradnju.



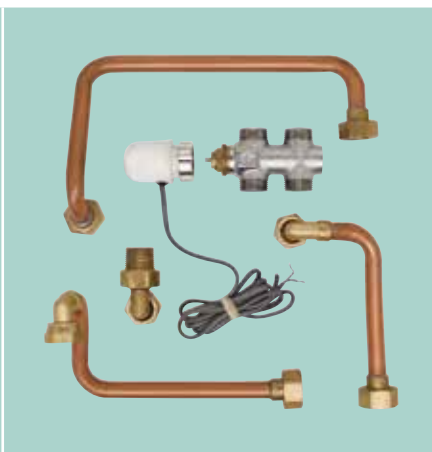
CA 1-WC DC

Analogni zidni termostat za parapetne i kanalske ventilokonvektore.



Spojni set

Spojni set sa trokrakim ventilom i elektromotorom za kasetne i kanalske ventilokonvektore.



Spojni set

Spojni set sa trokrakim ventilom i elektromotorom za parapetne ventilokonvektore.



VA 1-WC C

Digitalni termostat za ugradnju u parapetne ventilokonvektore.

Stručnost i podrška kakvu želim.



Tehnička podrška

- Visokokvalifikovani radnici tehničkog sektora stoje na raspolaganju svim partnerima za stručno planiranje i izvođenje sistema za grejanje, pripremu potrošne tople vode, hlađenje i ventilaciju.
- Bogato iskustvo naših inženjera garantuje pravilan odabir uređaja i sistema.
- Terensko iskustvo, sa velikim brojem različitih objekata, znanje je koje se ne može nadomestiti.

Servisna podrška

- Vaillantova servisna mreža u celoj Srbiji poznata je kao najbrojnija i najprofesionalnija servisna organizacija.
- Naša servisna mreža omogućava korisnicima pokrivenost 365 dana u godini.
- Tokom sezone grejanja Vaillant organizuje dežurstva servisera kako bi krajnji korisnici imali uslugu 7 dana u nedelji.
- Vrhunska edukacija servisera u „Vaillantovom edukacionom centru centru, modernom i prilagođenom za ovu vrstu obuka
- Naši serviseri koriste savremene tehnologije za dijagnostiku i rad sa uređajima.
- Aktuelan popis servisera dostupan je na www.vaillant.rs

Važna napomena:

Puštanje uređaja u rad je obavezno od strane ovlašćenog Vaillant servisa.
Aktuelan popis ovlašćenih servisa naći ćete na www.vaillant.rs ili direktno u Vaillant d.o.o.

Vaillant d.o.o.

Radnička 57 ■ 11030 Beograd ■ Republika Srbija

Tel: 011/3540 050, 3540 250, 3540 466 ■ Faks: 011/2362 974

info@vaillant.rs ■ www.vaillant.rs